

1976年5月, 许振祖等; 西沙群岛, 1977年4月, 洪惠馨。

**生活习性** 分布可达800 m水深, 但主要在200 m上层。东海主要出现于黑潮区, 南海的北部、东沙、西沙和中沙群岛周围海区, 以及南沙群岛北部海区。一年四季常出现, 但数量不多。

**地理分布** 东海、南海; 太平洋的日本海、巴拿马湾、新几内亚、大堡礁, 印度洋的东部爪哇岛和澳大利亚西部; 广泛分布于大西洋墨西哥湾、比斯开湾。

## XIV. 拟蹄水母属 *Vogtia* Kölliker, 1853

*Vogtia* Kölliker, 1853, *Die Schwimmpolypen oder Siphonophoren von Messina*, 31, Leipzig.

*Vogtia* Haeckel, 1888, *Rep. sci. res. H. M. S. Challenger*, 28: 182.

*Vogtia* Totton et Bargmann, 1965, *Trustees of The British Museum London*, 140.

*Vogtia* 张金标, 1984, 西太平洋热带水域浮游生物论文集, 56页。

泳钟体似马蹄形或棱锥形, 表面光滑或有角突或钝圆突起, 触手体在幼体期为刺胞束 (cnidoband), 至成熟期发育成为刺胞囊。

本属记录有6种, 我国皆有记录。

### 种检索表

- |                            |                                    |
|----------------------------|------------------------------------|
| 1 泳钟体似马蹄形, 无明显棱角 .....     | 2                                  |
| 泳钟体似镜状, 有5个角突 .....        | 3                                  |
| 2 泳囊口下方2个角突较尖锐, 且较分离 ..... | 光滑拟蹄水母 <i>Vogtia glabra</i>        |
| 泳囊口下方2个角突圆钝, 且很靠近 .....    | 小口拟蹄水母 <i>Vogtia microsticella</i> |
| 3 棱和棱面有突起 .....            | 4                                  |
| 棱和棱面光滑 .....               | 多角拟蹄水母 <i>Vogtia kuruae</i>        |
| 4 棱和棱面有圆锥状胶质突起 .....       | 多疣拟蹄水母 <i>Vogtia spinosa</i>       |
| 棱有突起, 棱面光滑 .....           | 5                                  |
| 5 棱有锥状突起 .....             | 五疣拟蹄水母 <i>Vogtia pentacantha</i>   |
| 棱有细锯齿 .....                | 齿形拟蹄水母 <i>Vogtia serrata</i>       |

### 18. 齿形拟蹄水母 *Vogtia serrata* (Moser, 1925)

*Hippopodius serrata* Moser, 1925, *Dtsch. Südpol. Exped.*, 18: Zool., 9: 420.

*Vogtia serrata* Bigelow, 1918, *Bull. Mus. Comp. Zool.*, 62 (8): 405.

*Vogtia serrata* Totton et Bargmann, 1965, *Trustees of The British Museum London*, 142.

*Vogtia serrata* 张金标, 1984, 西太平洋热带水域浮游生物论文集, 56页。

**形态特征** 泳钟体似角锥状, 宽11—15 mm, 表面光滑, 棱有细锯齿, 泳囊为1个

近圆形的浅腔，泳囊口有 2 个齿突，2 个侧角的下缘向泳囊方向凹陷，在背管远端相对生出 2 条侧管与环管相连（图 40）。

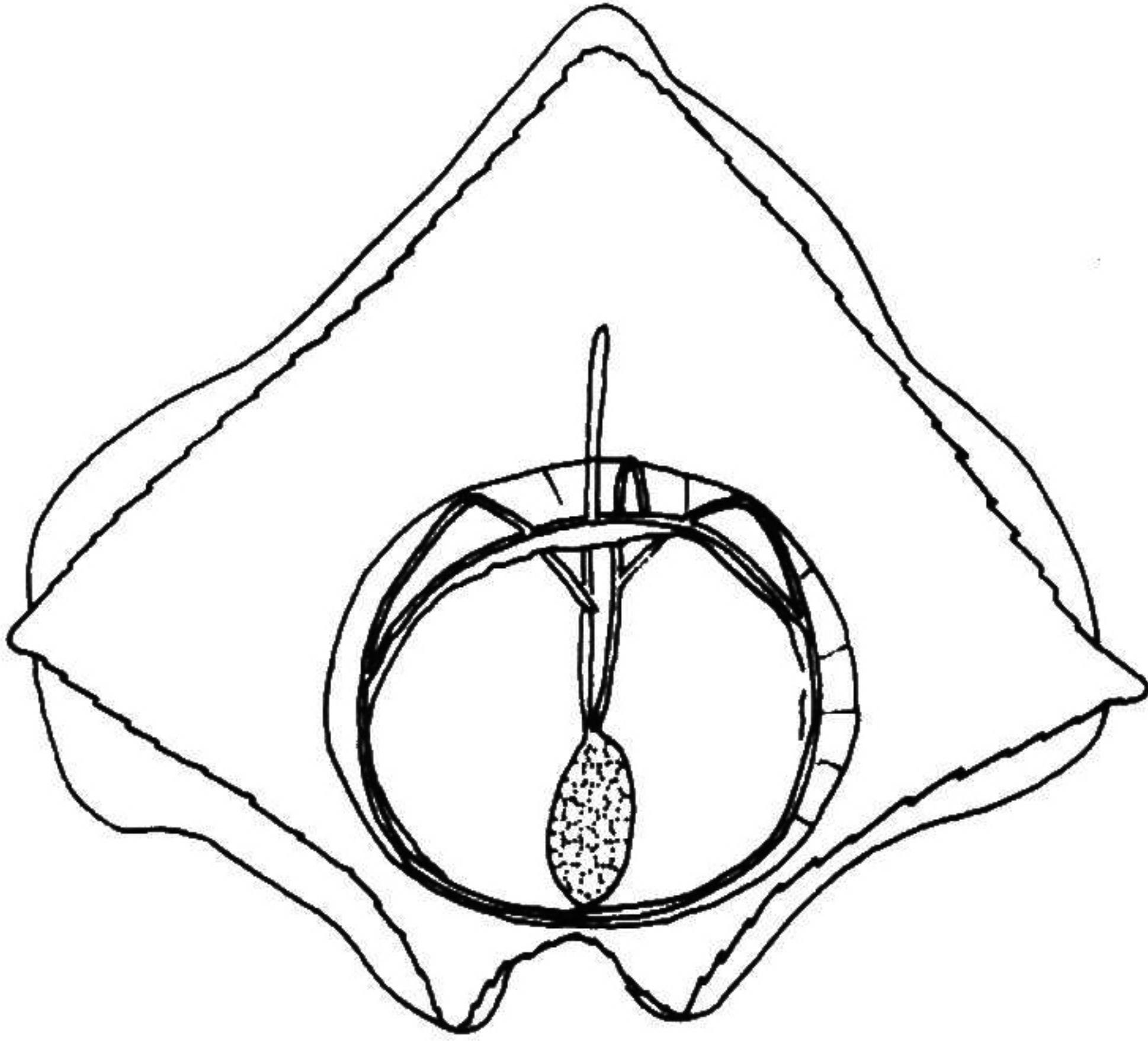


图 40 齿形拟蹄水母 *Vogtia serrata* (Moser)

**采集地点** 东海 (123°00'E—29°30'N), 1960 年 5 月, 陈伟等; 东海 (124°50'E—26°38'N), 1982 年 11 月, 王克等。

**生活习性** 可栖息至 3 000 m 水深, 但主要生活在 400 m 水层。

**地理分布** 东海; 太平洋的日本海、白令海、鄂霍次克海, 印度洋的马达加斯加和非洲东南部沿岸, 大西洋的比斯开湾、马尾藻海, 南极海域。

### 19. 多疣拟蹄水母 *Vogtia spinosa* Kefferstein et Ehlers, 1861

*Vogtia spinosa* Kefferstein et Ehlers, 1861, 24. Leipzig: Wilhelm Engelmann.

*Vogtia spinosa* Leloup, 1933, *Res. Camp. Sci. Monaco*, 87: 19.

*Vogtia spinosa* Alvarino, 1967, *Pacif. Sci.*, 21 (2): 231.

*Vogtia spinosa* 许振祖、张金标, 1978, 厦门大学学报, 17 (4): 37.

*Vogtia spinosa* 洪惠馨、张士美, 1981, 厦门水产学院学报, (1): 5.

*Hippopodius spinosus* Moser, 1925, *Dtsch. südpol. Exped.*, 18: Zool. 9: 419.

**形态特征** 泳钟体似短五角锥形, 宽 16—18 mm。泳钟体棱和侧棱以及背棱面有